



大阪市立大学発ベンチャー(株)SIRCに 「挑戦支援資本強化特例制度(資本性ローン)」の適用が決定

平成28年5月17日(火)、大阪市立大学発ベンチャー(株)SIRC(代表取締役:辻本浩章(工学研究科 教授))に株式会社日本政策金融公庫 阿倍野支店 国民生活事業の小規模事業者向け資本性ローン(制度名:「挑戦支援資本強化特例制度」)が適用され、4,000万円の融資が実行されました。

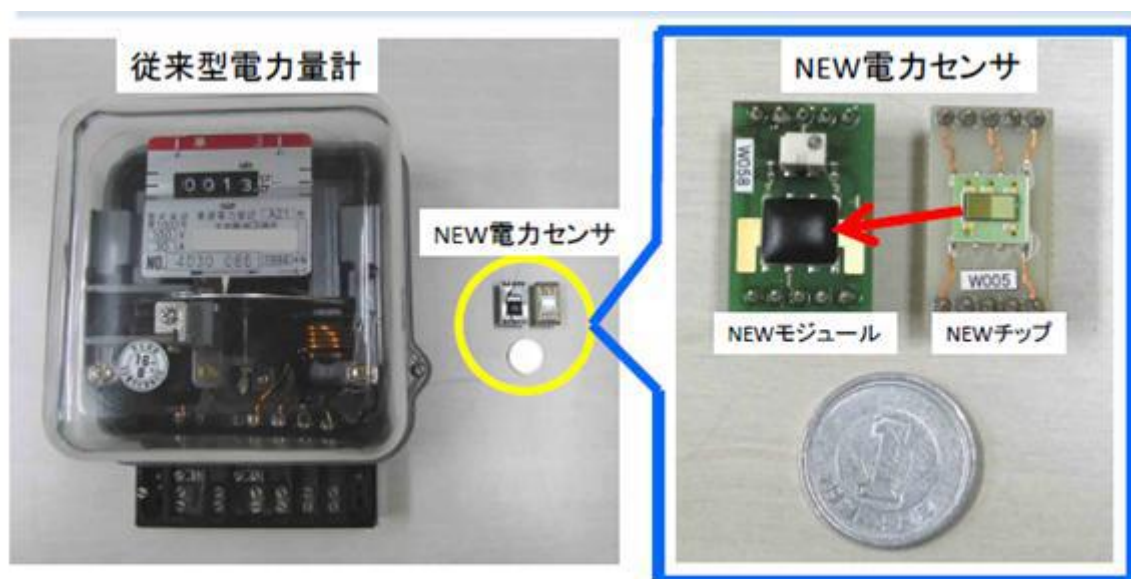
・本学発ベンチャー(株)SIRCの事業概要及び融資に関する背景

(株)SIRCは工学研究科の辻本浩章教授が平成25年文部科学省「大学発新産業創出拠点プロジェクト(START)」に採択され、強磁性体の磁気抵抗効果を用いて開発された「薄膜電力センサ」の技術の事業化のために平成27年2月に大学発ベンチャー企業として設立されました。

1円玉大の「薄膜電力センサ」は従来の電力計測とは異なる原理により、交流・直流の電力計測が可能となり、電圧変動や力率による誤差もなく瞬時に電力値が測定できるもので、微小なチップサイズのため、製造コストは抑えられ、従来計測できなかった機器・部位への取り組みが可能で広範囲な用途で活用できます。

現在、震災・原発事故以来、省エネ社会の実現は国が推進し、あらゆる領域でスマート化、エネルギーマネジメントの重要性が高まっており、「薄膜電力センサ」を用いた電子応用機器の市場ニーズも見込まれ、更なる成長が期待できると評価いただき、本融資が決定されました。

(従来の電力量計との比較)



・資本性ローン（制度名：「挑戦支援資本強化特例制度」）とは

創業・新事業展開等に取り組む中小企業・小規模事業者の財務体質の強化を図るために資本性資金を供給する制度です。

詳細については、日本政策金融公庫ホームページにてご確認ください。

<https://www.jfc.go.jp/n/finance/search/57.html>

【本件に関するお問合せ先】

公立大学法人大阪市立大学 大学運営本部研究支援課 車田

TEL：06-6605-3614

E-mail：sangaku-ocu@ado.osaka-cu.ac.jp